



★★★★ 交通のご案内 ★★★★★
Directions

- JR東日本中央・総武線 信濃町駅 徒歩5分
By JR Chuo Line, Sobu Line (Local Train);
5 minutes' walk from Shinanomachi Sta.
- 東京メトロ丸ノ内線 四谷三丁目駅 徒歩9分
By Marunouchi Line; 9 minutes' walk from Yotsuya-sanchoime Sta.
- 都営地下鉄 大江戸線 国立競技場駅 徒歩10分
By Oedo Line; 10 minutes' walk from Kokuritsu-kyogijo Sta.
- 都営バス [品97] 信濃町駅前バス停 徒歩5分
By Toei Bus [品97];
5 minutes' walk from Shinanomachi Sta. bus stop

 株式会社 ジェイトス
J-TOSS CO., LTD.
〒160-0016 東京都新宿区信濃町18番地
『マヤ信濃町三番館』
MAYA SHINANOMACHI SAMBANKAN
18 Shinanomachi, Shinjuku-ku, Tokyo 160-0016
Tel: (03)3357-1014 Fax: (03)3357-1045
<http://www.j-toss.co.jp>



マヤ信濃町三番館

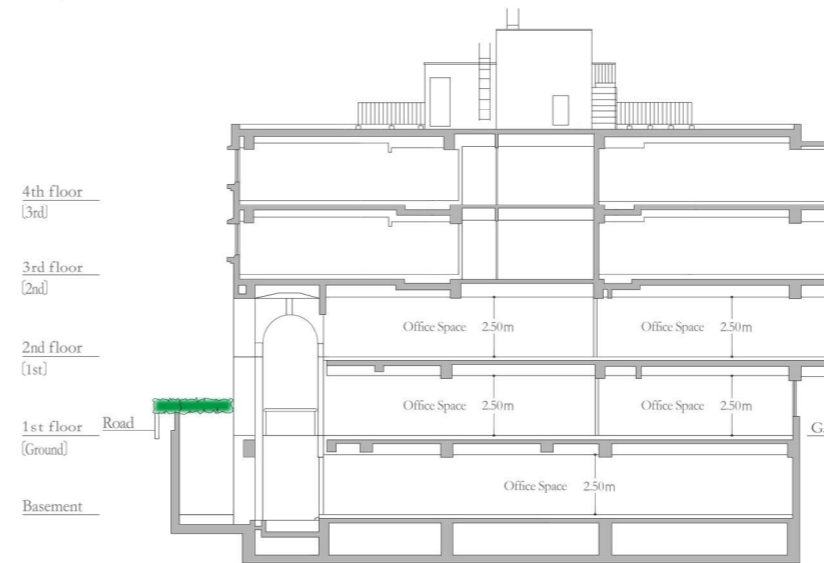
MAYA SHINANOMACHI SAMBANKAN



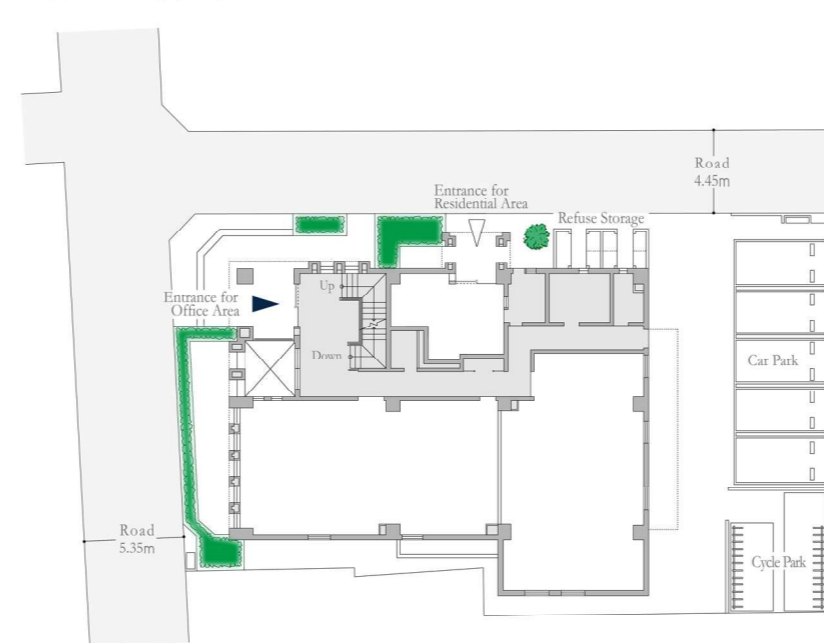
マヤ信濃町三番館

MAYA SHINANOMACHI SAMBANKAN

断面図 Cross Section



敷地配置図 Site Plan



主な設備 Facilities

-  フリーアクセスフロア
Raised access floor
-  手洗い用自動水栓
Infrared sensor tap
-  天井埋込み形エアコンディショナー
Ceiling cassette air conditioner
-  ケーブルTV 地上波/BS
(配線のみ施工済みです。)
Cable TV Digital terrestrial/BS
(Cable installed)
-  多機能便座付きトイレ
Toilet with electronic bidet seat
-  ハンドドライヤー
Automatic hand dryer
-  SECOM オンライン機械警備システム
SECOM On-line security system
-  インターネット接続サービス
(配線のみ施工済みです。)
High speed internet access
(Cable installed)

● 建物概要

所在	東京都新宿区信濃町18番地 (住所表示) 東京都新宿区信濃町18番地1、18番地55 (登記表示)
構造及び規模	鉄筋コンクリート造 陸屋根 地下1階付 4階建 (登記表示)
用途	地階、地上1階及び2階部分 賃貸用事務所5区画 3階及び4階部分 賃貸用共同住宅8室
敷地面積	721.48㎡ (218.24坪)
建築面積	366.71㎡ (110.92坪)
延べ床面積	1,572.71㎡ (475.74坪)
	うち地階、地上1階及び2階部分 867.31㎡ (262.36坪)
竣工	1992年(平成4年)9月30日
設計監理	株式会社 真島建築設計事務所
施工	清水建設株式会社 東京支店 住宅部
建築主	都市住宅地株式会社

● 建物仕様

外装	床 面/御影石 御影石割石 壁 面/御影石 二丁掛割肌磁器質無軸タイル 熱線吸収ガラス 透光不透視ガラスブロック
共用部分内装	床 面/御影石 壁 面/大理石 シックハウス対策クロス
天井	面/岩綿吸音板
専用部分内装	床 面/フリーアクセスフロア 壁 面/シックハウス対策クロス 熱線吸収ガラス 透光不透視ガラスブロック
天井	面/岩綿吸音板

● 設備概要

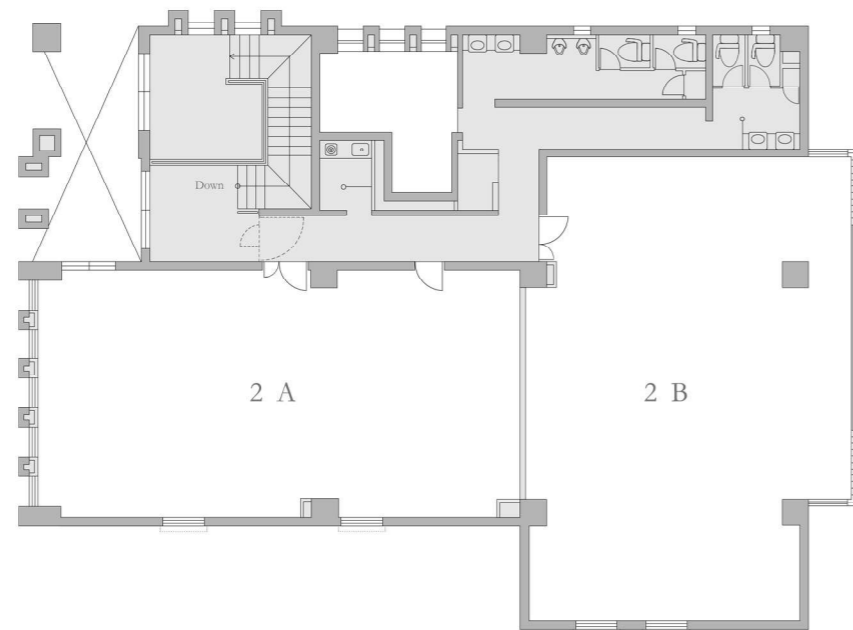
共用部分	廃品集積庫/金属・陶器・ガラスごみ、燃やすごみ及び資源別に24時間利用可 自転車保管施設/屋根付き24台用サイクルラック 給湯室/ミニキッチン 電気温水器 調理用電気ヒーター TOILET/各階 男性用女性用別 手洗い用自動水栓 ハンドドライヤー 個別小便器用自動洗浄システム 節水静音 多機能便座付き 洗浄 暖房便座 脱臭又は温風乾燥 [TOTO]
専用部分	電気容量/電灯及びコンセント 計60VA/㎡ 電話回線容量/8㎡当たり1回線 冷暖房/天井埋込み形冷暖房兼用エアコンディショナー [三菱電機] 照明器具/天井埋込み形リフトラバー付き蛍光灯 主要開口部/ベネシャンブラインド又はパーチカルブラインド
セキュリティ	集合玄関/カードリーダー* 最終案内灯* 共用廊下/自動火災報知機* 火災感知器* 消火器 非常用照明 誘導灯 防火扉 区画出入口/ローカルコントローラー* キーカード式電気錠* 区画内/インフラレッドセンサー* (赤外線侵入者感知) 開口部 マグネットセンサー* (磁気開閉感知) 火災感知器* 非常用照明 地階及び2階 1ワンタッチ開放式排煙窓
情報通信	テレビ受信/ケーブルTV* (地上波 BS) [J:COM] インターネット/フレッツ光ネクスト* [NTT東日本]
別契約の施設	自転車保管施設/収容台数5台

<注記1> 「建物概要」の建築面積等は、建築基準法第7条第5項の規定による「検査済証」記載数値です。
<注記2> 「建物仕様」には、主要な部分の材質、仕上げ等を表示してあります。
<注記3> *印は、SECOM オンライン機械警備システム連動機器です。
<注記4> *印の設備は、配線のみ施工済みです。ご利用の際は、別途に契約が必要となる場合があります。
<注記5> このパンフレットの作製日以降に施工された造作の改修又は機器の更新により、現況が異なる場合があります。詳細はお問い合わせください。

2nd floor [1st]

2A Floor Area
104.22㎡ [31.52T]

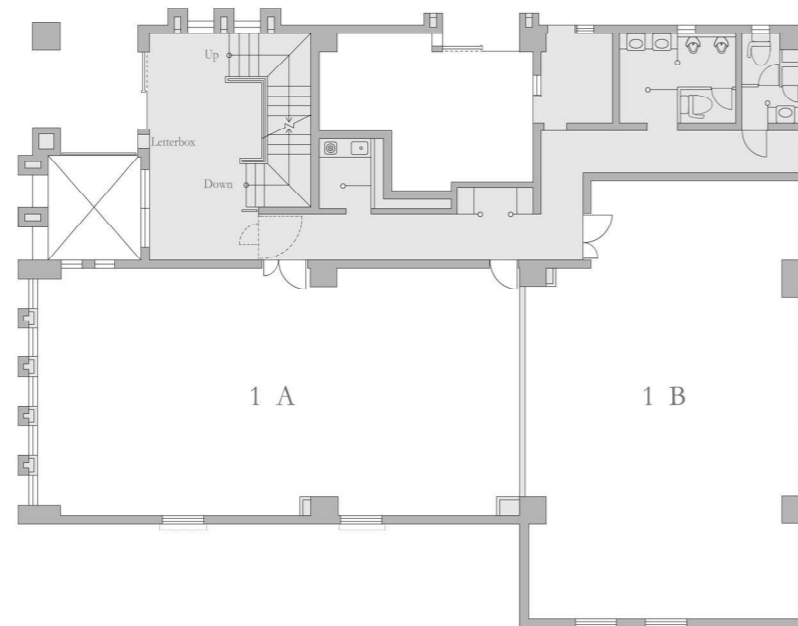
2B Floor Area
123.58㎡ [37.38T]



1st floor [Ground]

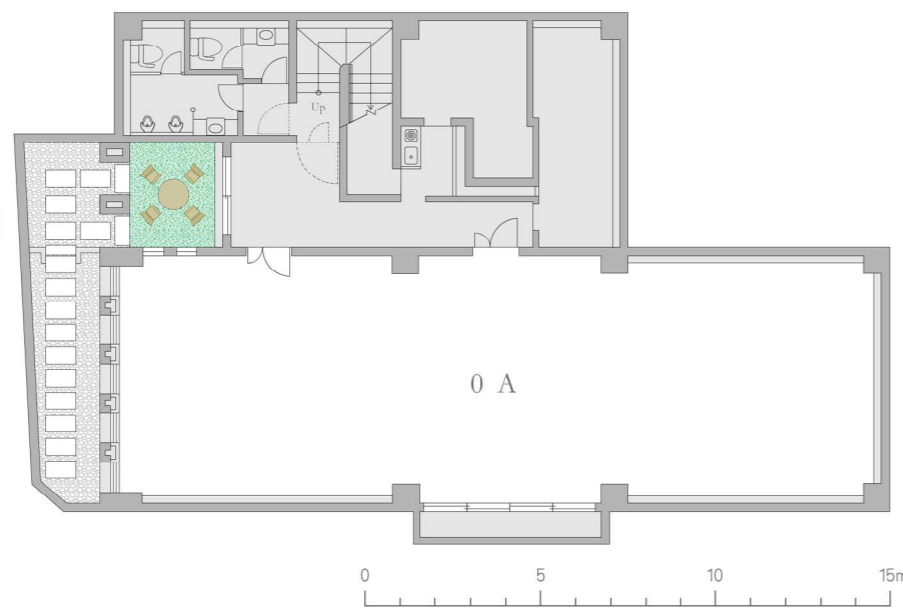
1A Floor Area
104.47㎡ [31.60T]

1B Floor Area
100.05㎡ [30.26T]



Basement

0A Floor Area
153.35㎡ [46.38T]



平面図 Floor Plan

<注記> 面積は、壁芯計算により表示してあります。The area is calculated by the wall centre base.

