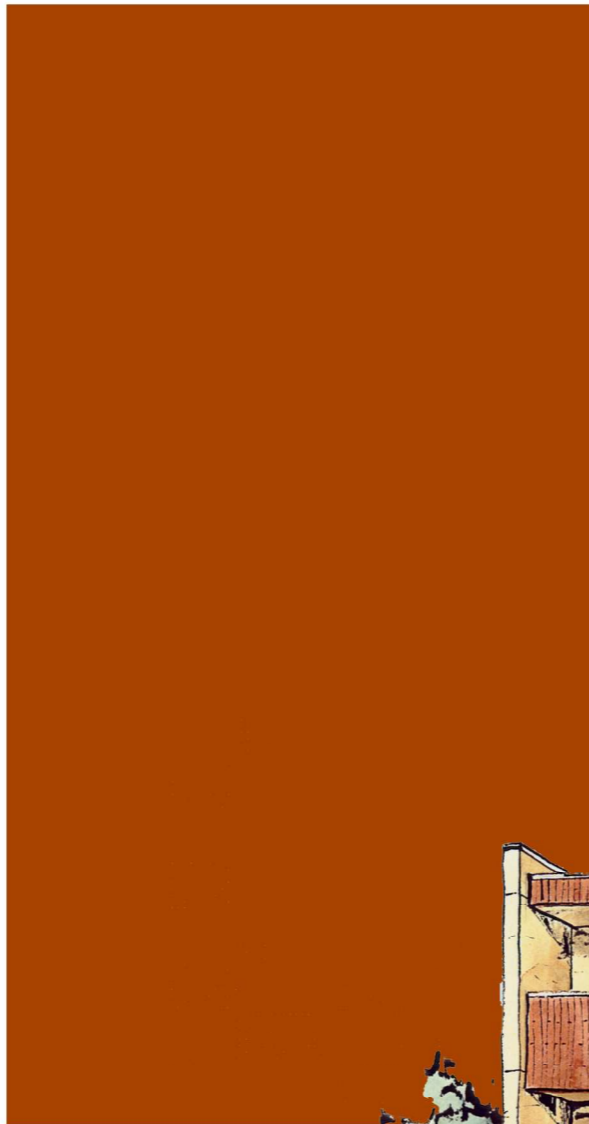




★★★★ 交通のご案内 ★★★★★  
Directions

- JR東日本中央・総武線 信濃町駅 徒歩6分  
By JR Chuo Line, Sobu Line (Local Train);  
6 minutes' walk from Shinanomachi Sta.
- 東京メトロ丸ノ内線 四谷三丁目駅 徒歩10分  
By Marunouchi Line; 10 minutes' walk from Yotsuya-sanchoime Sta.
- 都営地下鉄大江戸線 国立競技場駅 徒歩11分  
By Oedo Line; 11 minutes' walk from Kokuritsu-kyogyo Sta.
- 都営バス[品97] 信濃町駅前バス停 徒歩6分  
By Toei Bus [品97];  
6 minutes' walk from Shinanomachi Sta. bus stop

**株式会社 ジェイトス**  
J-TOSS CO., LTD.  
〒160-0016 東京都新宿区信濃町18番地  
『マヤ信濃町三番館』  
MAYA SHINANOMACHI SAMBANKAN  
18 Shinanomachi, Shinjuku-ku, Tokyo 160-0016  
Tel:(03)3357-1014 Fax:(03)3357-1045  
<http://www.j-toss.co.jp>

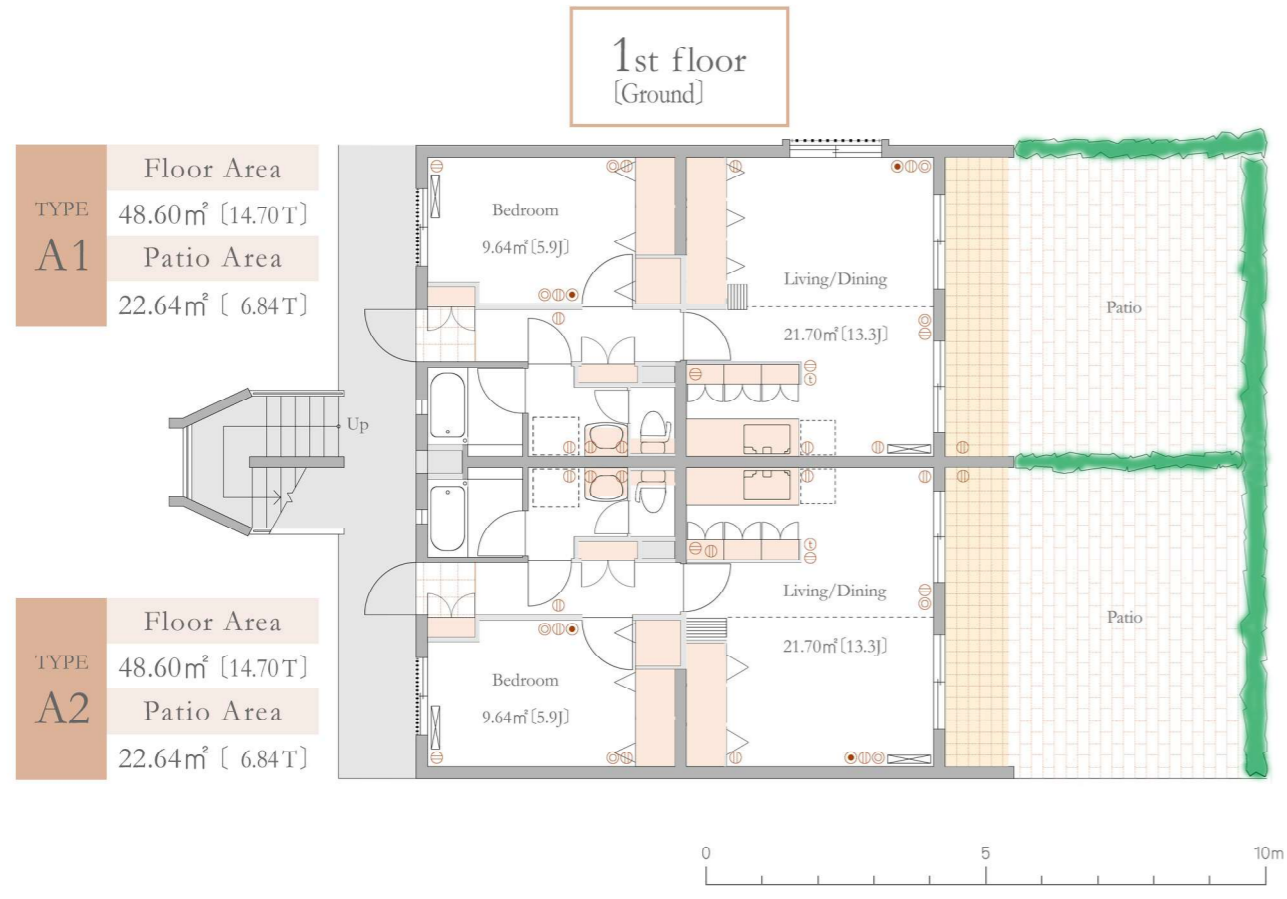
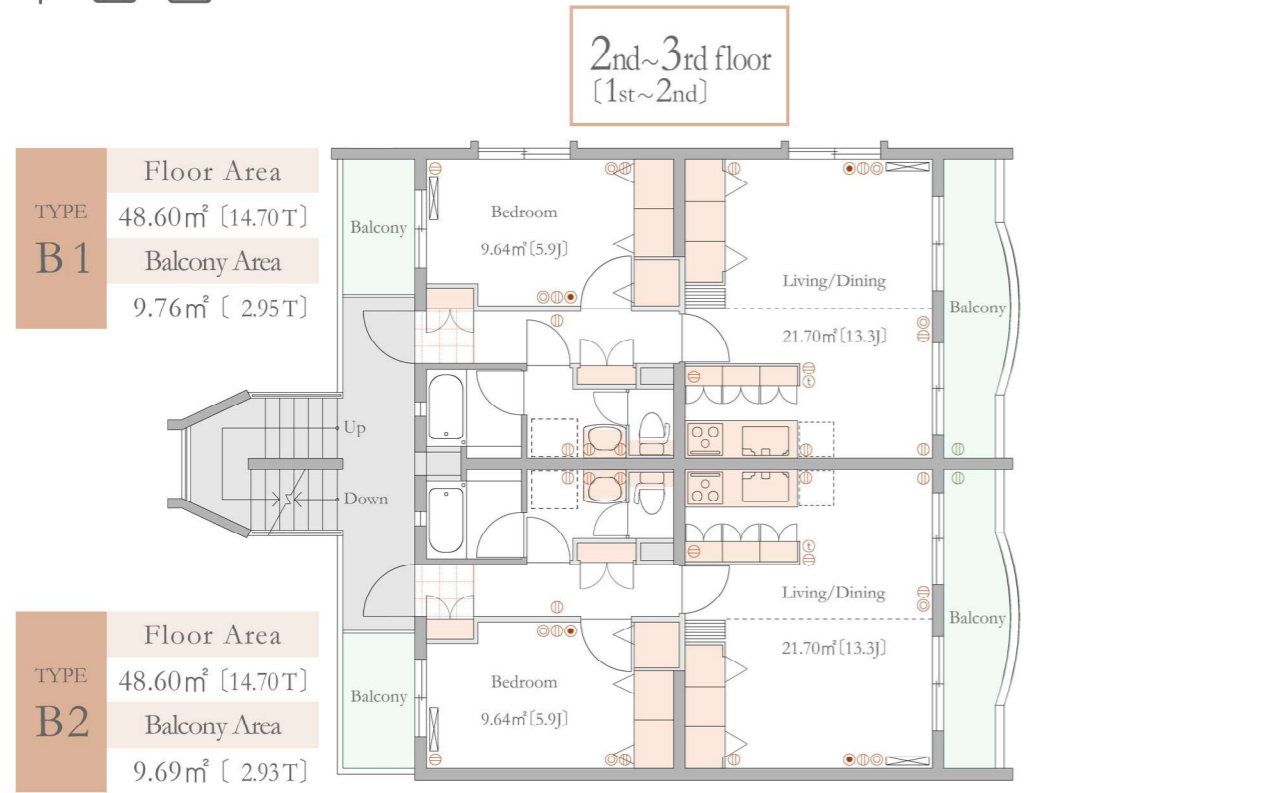


# コーポ・マヤ信濃町

CORPO-MAYA SHINANOMACHI

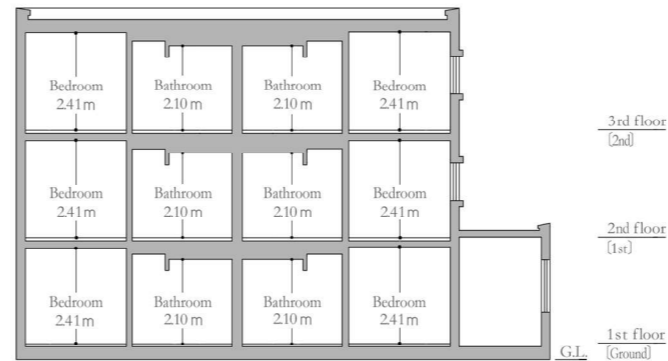


# 平面図 Floor Plan

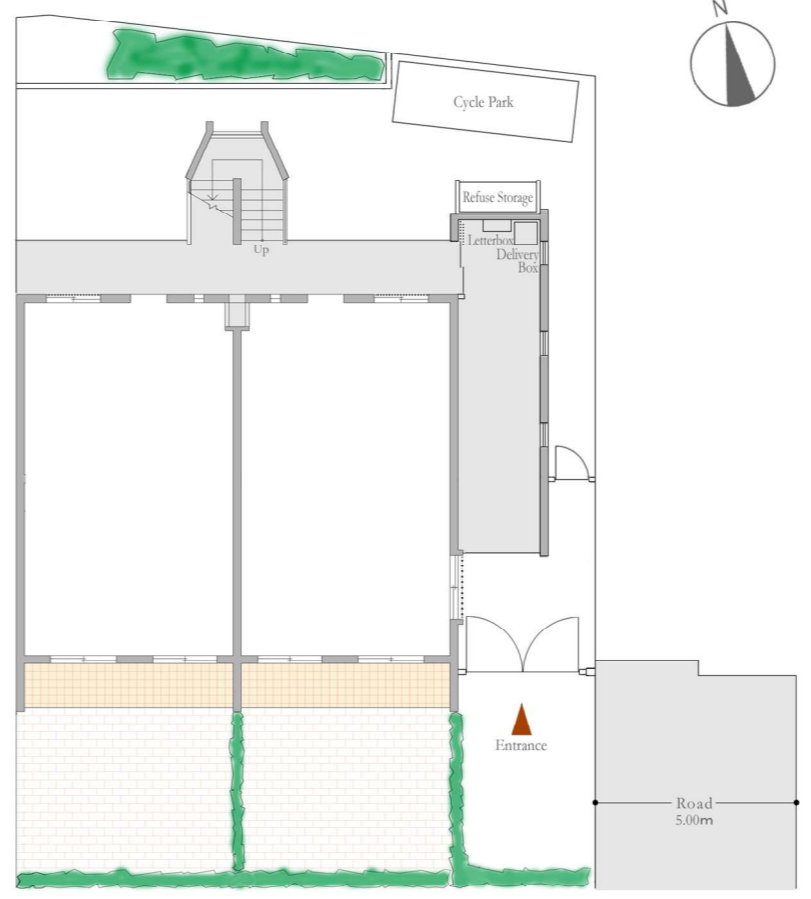


<注記1> 面積は、壁芯計算により表示してあります。The area is calculated by the wall centre base.  
 <注記2> ( )内のTは坪を、Jは畳を各々表しています。なお、1J当たり1.62㎡で換算してあります。  
 "T" and "J" in ( ) are Japanese old-fashioned units of area.  
 <注記3> 収納スペース Cupboards and storage 冷暖房 Air conditioner 洗濯機及び冷蔵庫スペース Space for washing machine and refrigerator  
 電気コンセント Power point TVコンセント TV point 電話コンセント Telephone point モニター付き住宅情報盤 Intercom station

# 断面図 Cross Section



# 敷地配置図 Site Plan



# 主な設備 Facilities

- 捺印システム付きデリバリーボックス Parcel delivery box
- 多機能便座付きトイレ Toilet with electronic bidet seat
- 2ロック ドアガードプレート Two-point lock / Door latch guard
- ケーブルTV 地上波/BS/CS (配線のみ施工済みです。\*) Cable TV Digital terrestrial/BS/CS (Cable installed)
- 廃品集積庫 (24時間利用できます。\*) Refuse storage (Available 24 hours)
- カラーモニター住宅情報盤 Intercom with color monitor
- 地震対策ラッチ付き吊り戸棚 Cupboard with earthquake-proof latch
- インターネット接続サービス (配線のみ施工済みです。\*) High speed internet access (Cable installed)

# コーポ・マヤ信濃町

CORPO-MAYA SHINANOMACHI

- 建物概要
  - 所在地 東京都新宿区信濃町18番地 (住所表示)
  - 東京都新宿区信濃町18番地57 (登記表示)
  - 構造及び規模 鉄筋コンクリート造 陸屋根 3階建 (登記表示)
  - 用途 賃貸用共同住宅6室
  - 敷地面積 343.93㎡ (104.03坪)
  - 建築面積 139.11㎡ (42.08坪)
  - 延べ床面積 353.00㎡ (106.78坪)
  - 竣工 1976年(昭和51年)8月30日
  - 設計監理 株式会社 真島建築設計事務所
  - 施工 株式会社 守谷商会 東京支店
  - 建築主 都市住宅地株式会社

- 建物仕様
  - 外装 床 面/100mm角磁器質無釉タイル 240mm×125mmレンガタイル
  - 壁 面/砂壁状合成樹脂エマルジョン塗材 コテ塗り 二丁掛せつ器質無釉タイル
  - 共用部分内装 床 面/100mm角磁器質無釉タイル
  - 壁 面/砂壁状合成樹脂エマルジョン塗材 コテ塗り 二丁掛せつ器質無釉タイル
  - 天井 面/砂壁状合成樹脂エマルジョン塗材 吹き付け
  - 専用部分内装 床 面/フローリング
  - 壁 面/シックハウス対策クロス
  - 天井 面/シックハウス対策クロス

- 設備概要
  - 共用部分 テリバーボックス/捺印システム付き4桁暗証番号ダイヤル式 [田島メタルワーク]
  - 廃品集積庫/金属・陶器・ガラスごみ、燃やすごみ及び資源別に24時間利用可
  - 自転車保管施設/屋根付き 収容台数12台
  - 専用部分 電気容量/50Hz 40A
  - 給湯/16号 屋外設置形 ガスふる給湯器 [東京ガス] (お湯はり 自動運転予約 追いだし 自動保温)
  - 冷暖房/壁掛け形冷暖房兼用エアコンディショナー [三菱電機又はダイキン]
  - 照明器具/LIVING BEDROOM内 LEDシーリングライト
  - KITCHEN/人工大理石天板システムキッチン [TOTO]
  - シングルレバー水栓 [TOTO]
  - ビルトインタイプ グリル付きガス3口コンロ [TOTO又はNORITZ]
  - BATHROOM/間口750mm洗髪洗面化粧台 [TOTO]
  - シングルレバー洗髪シャワー水栓 [TOTO]
  - 人工大理石浴槽 [TOTO]
  - サーモスタットシャワー水栓 [TOTO]
  - 節水静音 多機能便座付きトイレ [TOTO] (洗浄 暖房便座 脱臭 温風乾燥)
  - 開口部/レースカーテン
  - セキュリティ 集合玄関機/カラ カメラ付き [アイホン]
  - 住宅玄関/玄関子機 [アイホン]
  - 住宅玄関扉/ピッキング対策キー 2ロック ドアガードプレート
  - 住宅内/ハンズフリー カラーモニター住宅情報盤 [アイホン]
  - 火災警報器
  - ガス警報器
  - 地震対策ラッチ付き吊り戸棚
  - 1階 SECOM 集合住宅用オンライン機械警備システム (センサーによる火災、ガス漏れ及び侵入感知 押しボタンによる非常通報)
  - 外周開口部/1階 窓格子又は防犯用合わせガラス
  - 情報通信 テレビ受信/ケーブルTV\* (地上波 BS CS) [J : COM]
  - インターネット/J:COM NET (Wi-Fi対応 100Mbps) [J : COM]
  - フレッツ光ネクスト\* [NTT東日本]

<注記1> 「建物概要」の建築面積等は、建築基準法第7条第5項の規定による「検査済証」記載数値です。  
 <注記2> 「建物仕様」には、主要な部分の材質、仕上げ等を表示してあります。  
 <注記3> \*印の設備は、配線のみ施工済みです。ご利用の際は、別途に契約が必要となる場合があります。  
 <注記4> このパンフレットの作製日以降に施工された造作の改修又は機器の更新により、現況が異なる場合があります。詳細はお問い合わせください。